

Schaltplan

SWK007P8d

OCHSNER
ENERGIE TECHNIK

www.ochsner-energietechnik.com

OCHSNER Energietechnik ist nicht an die Garantie gebunden oder dafür haftbar, wenn diese Anweisungen bei der Installation oder Wartung nicht befolgt werden.

Die Originalanweisungen sind in englischer Sprache verfasst. Bei anderen Sprachversionen handelt es sich um Übersetzungen der Originalanweisungen.
(Richtlinie 2006/42/EG)

© Copyright Ochsner Energietechnik GmbH

Inhaltsverzeichnis

1	Tabelle Teilenummer	4
2	SWK007P8d 400V	6
	2.1 SWK007P8d 400V	6

1 Tabelle Teilenummer

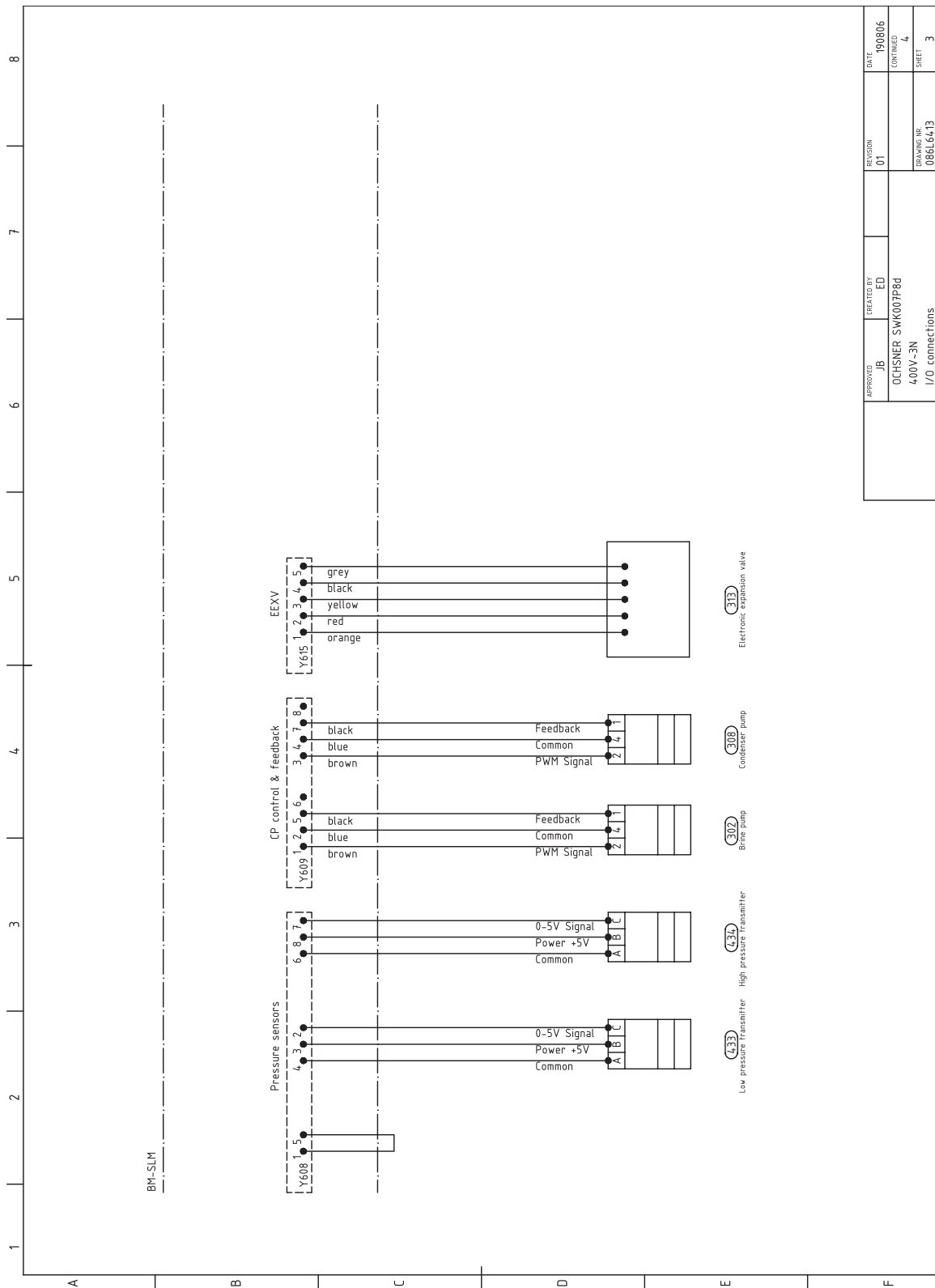
Für die Wärmepumpe werden die folgenden Nummern/Hinweise verwendet. Welche/r Nummer/Hinweis verwendet wird, hängt vom Wärmepumpenmodell ab.

Nummer/Hinweis	Beschreibung
31	Umwälzpumpe (WWZ)
32	Umwälzpumpe (Pool)
33	Umwälzpumpe (Zusatzheizung inkl. Misch- eransteuerung)
34	Umwälzpumpe (Heißgas)
35	Umwälzpumpe (WCS)
36	Umwälzpumpe (System)
38	Umwälzpumpe (Kühlkreis)
39	Umwälzpumpe (Wärmeableitung)
40	Erweiterungskarte
50	Außenfühler
51	Vorlauffühler, System
53	Warmwasserfühler, unten
54	Fühler (WCS)
55	Warmwasserfühler, oben
56	Fühler WWZ Rücklauf
57	Rücklauffühler Kühlntank
58	Vorlauffühler Kühlkreis
59	Fühler Kühlntank
60	Poolfühler
61	Rücklauffühler Wärmeableitung
62	Raumfühler
63	Warmwasserfühler
64	Kaltwasserfühler
71	Strömungswächter
72	Externe Zusatzheizung Mischer
73	Mischventil WCS
74	Mischerventil Kühlkreis
75	Mischventil WW
76	Umschaltventil Wärmeableitung
77	Warmwasser-Wechselventil
78	Umschaltventil Kühlung
79	Umschaltventil aktive Kühlung
101	Ventil Poolheizung
107	Mischer (Verteilerkreis 1)
108	Vorlauffühler (Verteilerkreis 1)
109	Umwälzpumpe (Verteilerkreis 1)
115	Zusatzheizung Warmwasserbereiter
117	Externe Zusatzheizung
118	Zusatzheizung (Legionellenschutz)
119	Kontrollsignal Trockenkühler
132	Passiver Raumfühler
136	Fühler Speichertank

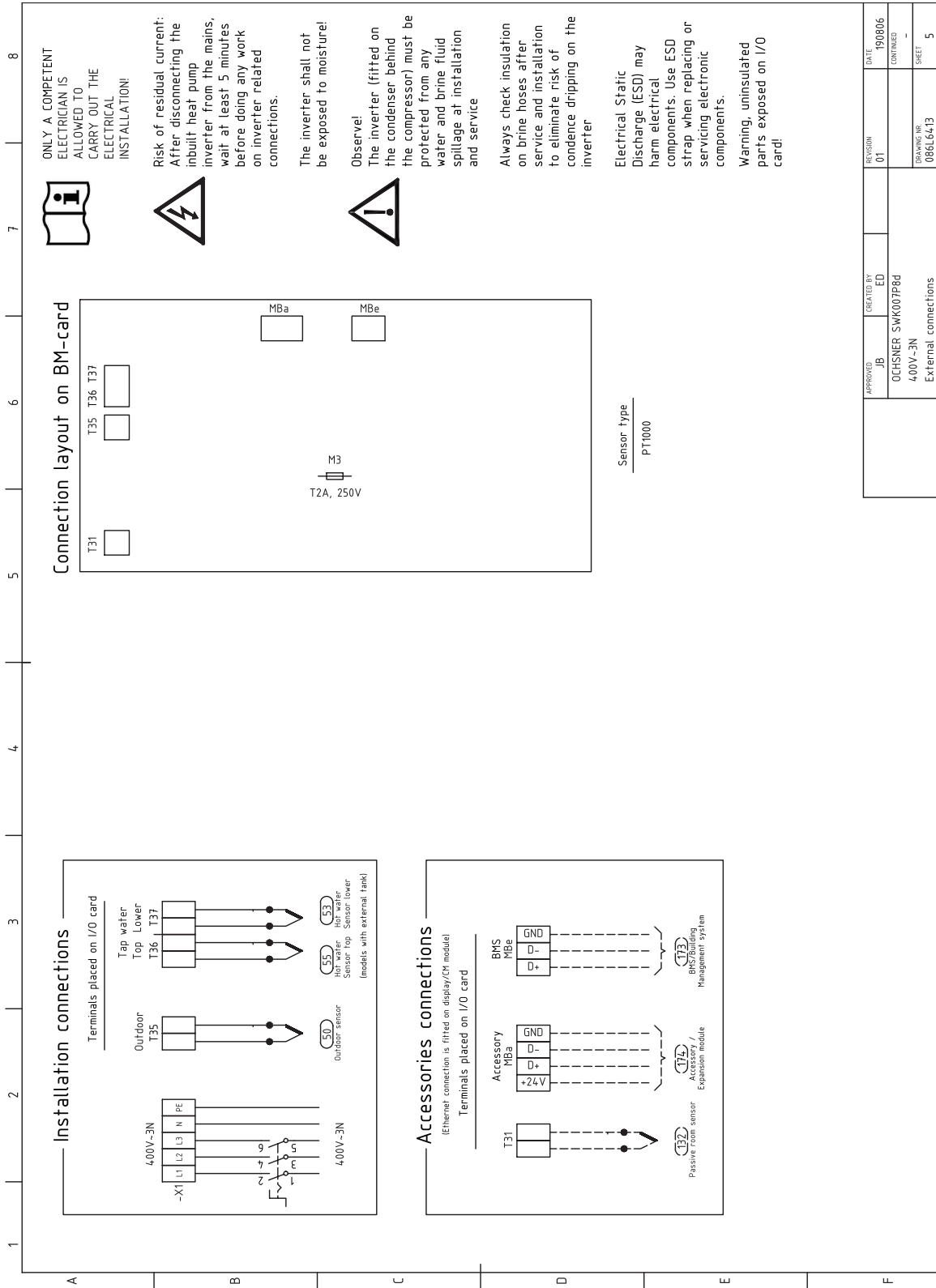
Nummer/Hinweis	Beschreibung
143	Mischer der Rücklaufleitung
170	Systemumwälzpumpe A
171	Systemumwälzpumpe B
172	Zusätzl. Systemumwälzpumpe (Sole)
173	BMS/Building Management System
174	Zubehör
175	Zubehör-Überwachung online
176	Externe Heizungsausbrennpumpe
180	Tankfühler TWC (Heißgasbereiter)
181	Rücklauffühler (Kühlkreis)
182	Vorlauffühler Wärmeableitung
183	Vorlauffühler Pool
184	Heißgaskessel-Umschaltventil
207	Mischer (Verteilerkreis 2-5)
208	Vorlauffühler (Verteilerkreis 2-5)
209	Umwälzpumpe (Verteilerkreis 2-5)
210	Vorlauffühler (Verteilerkreis 2-5)
250	Mischer Poolkreis
301	Kompressor
302	Kälteträgerpumpe
304	Ersatzumwälzpumpe
308	Kondensatpumpe
310	Umschaltventil
312	Bypass-Ventil
313	Elektronisches Expansionsventil
317	Zusatzheizung
318	Umwälzpumpe Sekundäreinheit
319	Magnetventil
340	Temperaturwächter
341	Startsignal
342	Externer Pool aus
343	Start WCS extern
344	Alarmausgang
364	Warmwasser-Mischerventil
365	Vorlauffühler sekundär
366	Rücklauffühler sekundär
377	Umschaltventil Volumenbehälter
403	Betriebspressostat
405	Fühler Heizung Austritt
407	HGW-Fühler
408	EVU-/Intelligentes Stromnetz 1
409	Intelligentes Stromnetz 2

Nummer/Hinweis	Beschreibung
411	Rücklauffühler Heizung
412	Kälte­träger Austritt Fühler
413	Kälte­träger Eintritt Fühler
414	Hochdruckpressostat
416	Fühler Abflussleitung
421	Sauggasfühler
422	Taupunktfühler
431	Flüssigkeitsleitungsfühler
432	Signal Kompressor in Betrieb
433	Niederdrucktransmitter
434	Hochdrucktransmitter
435	Umrichter
436	DI 1
437	DI 2
438	DI 3
439	DI 4
440	Ersatzteil
441	Kommunikationskarte
442	Haupt-PCB
443	Sub-PCB
444	Externer Alarm
445	DI 5
446	DI 6
447	DI 7

Nummer/Hinweis	Beschreibung
448	DI 8
453	Display
455	Innen-Hub-Steuerung
456	Strombegrenzer
* Hinweis 8	Alarm
* Hinweis 9	Drehzahlregelung
* Hinweis 15	Heizpatrone oder externe Zusatzheizung
* Hinweis 16	Potentialfreier Kontakt
* Hinweis 17	Zum Außenteil
* Hinweis 18	Zur Erweiterungseinheit
* Hinweis 19	Kommunikation
* Hinweis 28	230 V AC für Außenlasten
* Hinweis 29	Max. 5 A Gesamtlast auf Klemmen 38, 39, 50, 52 (50-53 in einigen Modellen)
* Hinweis 30	24 V AC für externe Anwendungen
* Hinweis 31	Max. 1 A Gesamtlast auf Klemmen 54 - 59 (AC1, AC2 in einigen Modellen)
*Hinweis 32	Das Außenteil ist mit einer Modbus-Kommunikationskarte ausgestattet, die in diesem Schaltplan nicht dargestellt ist. Die Klemme F1/F2 ist an die Kommunikationskarte angeschlossen, nicht an die Hauptplatine. Weitere Informationen zu den Kommunikationskarten-Anschlüssen sind auf der nächsten Seite zu finden.
*Hinweis 33	15-kW-Zusatzheizung ist optional



APPROVED:	JB	CREATED BY:	ED	REVISION:	01	DATE:	190606
	OCHSNER SWK007P8d			CONTINUED:			
	400V-3N			DRAWING NO:	086L0413	SHEET:	4
	I/O connections						3



ONLY A COMPETENT ELECTRICIAN IS ALLOWED TO CARRY OUT THE ELECTRICAL INSTALLATION!

Risk of residual current:
After disconnecting the inbuilt heat pump inverter from the mains, wait at least 5 minutes before doing any work on inverter related connections.

The inverter shall not be exposed to moisture!

Observe!
The inverter (fitted on the compressor) must be protected from any water and brine fluid spillage at installation and service

Always check insulation on brine hoses after service and installation to eliminate risk of condense dripping on the inverter

Electrical Static Discharge (ESD) may harm electrical components. Use ESD strap when replacing or servicing electronic components.

Warning, uninsulated parts exposed on I/O card!

APPROVED	CREATED BY	DATE
JB	ED	19/06/06
OCHSNER SWK007P8d		CONTINUED
400V-3N		
External connections		
ISSUANCE NO.		SHEET
086L6413		5

OCHSNER Energietechnik GmbH
Krackowizer Straße 4
A-4020 Linz
Telefon: 43 5 07575-0
Email: kontakt@ochsner-energietechnik.com
Internet: www.ochsner-energietechnik.com

Die in Katalogen, Prospekten und anderen schriftlichen Unterlagen, wie z.B. Zeichnungen und Vorschlägen enthaltenen Angaben und technischen Daten sind vom Käufer vor Übernahme und Anwendung zu prüfen. Der Käufer kann aus diesen Unterlagen und zusätzlichen Diensten keinerlei Ansprüche gegenüber OCHSNER oder OCHSNER Mitarbeitern ableiten, es sei denn, dass diese vorsätzlich oder grob fahrlässig gehandelt haben. Danfoss behält sich das Recht vor, ohne vorherige Bekanntmachung im Rahmen des Angemessenen und Zumutbaren Änderungen an ihren Produkten - auch an bereits in Auftrag genommenen - vorzunehmen. Alle in dieser Publikation enthaltenen Warenzeichen sind Eigentum der jeweiligen Firmen. OCHSNER und das OCHSNER Logo sind Warenzeichen der OCHSNER Energietechnik GmbH. Alle Rechte vorbehalten.
